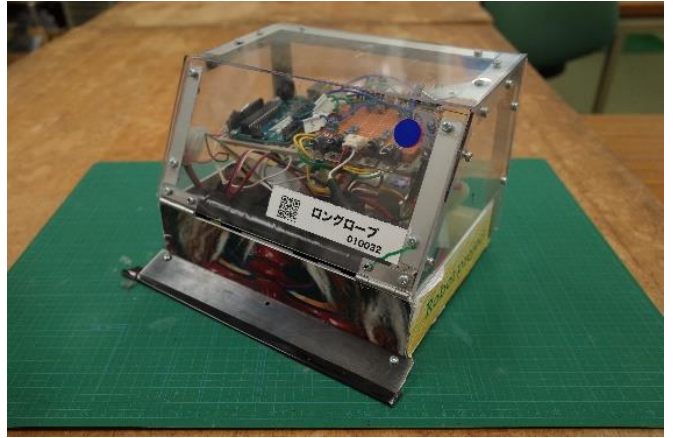
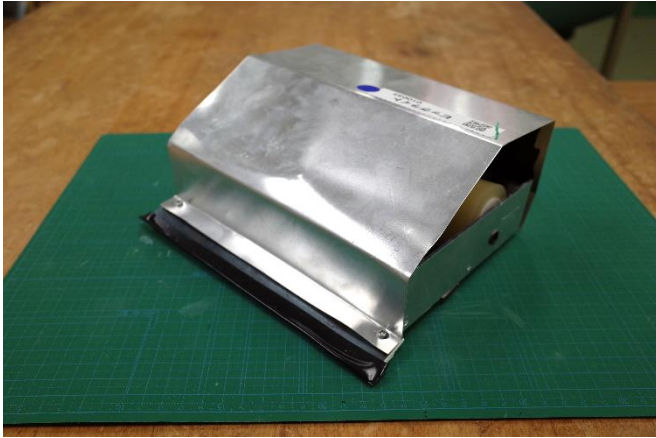


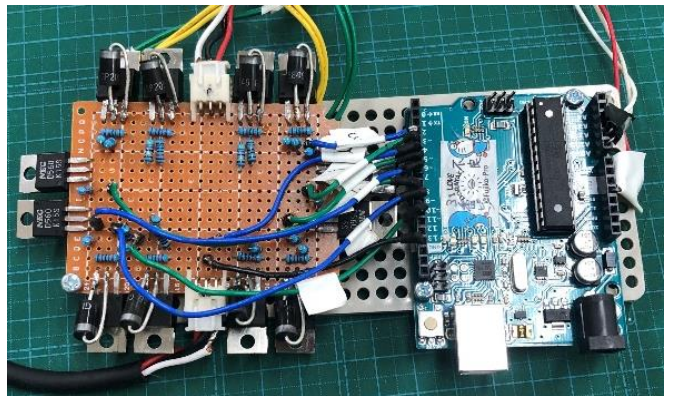
ロボットプロジェクト

ロボット相撲大会

富士ソフト主催のロボット相撲大会へ毎年出場



- 前毎年反省を生かして新しい相撲ロボットを製作
- マイコン (Arduino) でロボットの制御を行う
- 機体製作だけでなく電装、プログラムの作成も行う
- CADを用いての設計、部材の加工、組み立てを行うことで講義では得られない経験を積む



雪寄せロボット

ロボット相撲大会の経験を活かし、秋田への地域貢献として雪寄せロボットを製作
今年度は雪上での移動と雪寄せの試験を行う

